

Tenaza Llave KNIPEX

El programa. Todos los tipos



Referencia	Longitud mm	Mangos	Para tuercas Ancho de llave mm	Área de trabajo Pulgadas	Peso g
86 03	180	recubiertos de plástico	hasta 35	1 3/8	270
86 03	250	recubiertos de plástico	hasta 46	1 3/4	560
86 03	300	recubiertos de plástico	hasta 60	2 3/8	750
86 05	180	en dos componentes bicolor	hasta 35	1 3/8	285
86 05	250	en dos componentes bicolor	hasta 46	1 3/4	575

- ▶ Alicates y llave de tornillos en una herramienta
- ▶ Especialmente apto para agarrar, sujetar, prensar y doblar piezas a trabajar; también para el montaje cuidadoso de griferías con la superficie pulida
- ▶ Agarra de forma continua todos los anchos de llave hasta 35/46/60 mm del sistema métrico y 1 3/8" / 1 3/4" / 2 3/8" pulgadas
- ▶ Mordazas lisas de avance paralelo
- ▶ Ajuste rápido pulsando un botón directamente en la pieza a trabajar
- ▶ El recorrido entre las superficies de agarre permite apretar y soltar rápidamente conexiones atornilladas según el principio de la carraca
- ▶ transmisión de fuerza potenciada por 10 – alta fuerza de sujeción
- ▶ Articulación machihembrada

Deseo recibir información sobre el programa completo de KNIPEX. Estoy especialmente interesado en:

Nombre:

Rama/Función:

C.P./Población:

Calle:

Distribuidor:



KNIPEX Quality – Made in Germany

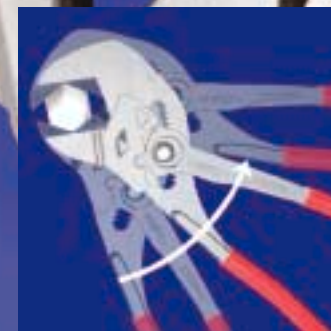


Tenaza Llave KNIPEX

Alicates y llave de tornillo en una herramienta



Ajuste rápido. Mordazas siempre paralelas



Trabajar según el principio de carraca

KNIPEX-WERK

C. Gustav Putsch KG

C. P. 12 04 05
D-42334 Wuppertal

Tel.: +49 2 02 / 47 94-0
Fax Export: +49 2 02 / 47 74 94
Internet: <http://www.knipex.com>
E-Mail: info@knipex.de

L100 01166/02/12.99/7.500/E

Nuevo: Longitud 300 mm
Hasta un ancho de llave de 60 mm

Tenaza Llave KNIPEX

Con una herramienta se atornilla, agarra, sujeta y dobla



La tenaza llave une la función de las pinzas y de las llaves de tornillo en una única herramienta. Por lo tanto, se pueden apretar y soltar de forma rápida y cuidadosa tornillos, tuercas y griferías de todos los anchos de llave (métricos y en pulgadas) hasta un máximo de 60 mm / 2 3/8".

Pulsando un botón, la tenaza llave se puede ajustar cómodamente directamente en la pieza a trabajar. Las mordazas ajustables con progresión continua están paralelas en cualquier posición. Agarran sin juego en la superficie. Por lo tanto se evita que se dañen las aristas, lo que es especialmente importante cuando se trabaja con piezas de superficies delicadas.

Una ventaja especial de la tenaza llave es la posibilidad de trabajar según el principio de carraca: durante el cambio de posición no hace falta quitarlo de la pieza a trabajar ni volver a ponerlo en ella como es el caso de las llaves de tornillo o las llaves ajustables. Gracias a las relaciones de transmisión favorables, las mordazas pueden apretar extremadamente fuerte si fuera necesario. Por lo tanto, la tenaza llave es muy adecuada para agarrar, sujetar, presar y doblar.

Como herramienta universal, la tenaza llave se puede emplear en casi todas las áreas de montaje, mantenimiento y reparación. También presta muy buen servicio como herramienta

de a bordo para vehículos a motor, motocicletas, bicicletas y barcos.



Herramienta de a bordo fácilmente manejable con muchas posibilidades de aplicación y gran apertura de 35 mm / 1 3/8" (Modelo 86 03 180).



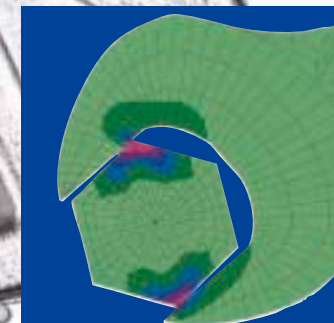
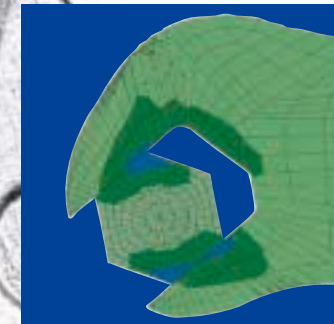
El ajuste continuo del ancho de boca y la alta transmisión de fuerza ofrecen un agarre fijo y seguro e impiden que se dañen las aristas de las tuercas.



Durante el bloqueo de las tuercas, la tenaza llave se puede emplear como herramienta complementaria ideal

Fuerza de apriete hasta 1000 kg

Evolución de la tensión bajo aplicación de fuerza con una llave alicate 86 03 250 (figura 1) y una llave de tornillos normal (figura 2)



Mordazas lisas de avance paralelo = las piezas a trabajar se agarran sin juego y cuidadosamente.

Ajuste rápido pulsando un botón = manejo fácil, no se desajusta involuntariamente, ahorra tiempo

Articulación machihembrada = estabilidad hacia los lados

Mangos recubiertos = antideslizantes



La fuerza de sujeción enorme y una apertura hasta 60 mm / 2 3/8" permiten el trabajo también en tuercas mayores (modelo 86 03 300)

Mordazas llevadas en paralelo y lisas son especialmente adecuadas para el montaje cuidadoso de griferías con superficie delicada.

